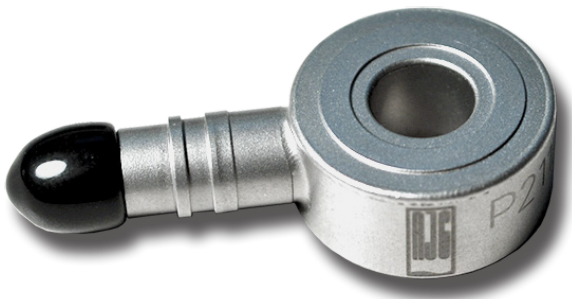


CAPTEUR DE RONDELLE DE CHARGE PIÉZOÉLECTRIQUE

211M18



Le capteur de rondelle de charge piézoélectrique 211M18 mesure la cavité pression sur les manchons éjecteurs. Comme la broche à noyau s'étend à travers la rondelle de force, seule la pression provenant de la douille d'éjection est surveillée.

SPÉCIFICATIONS TECHNIQUES

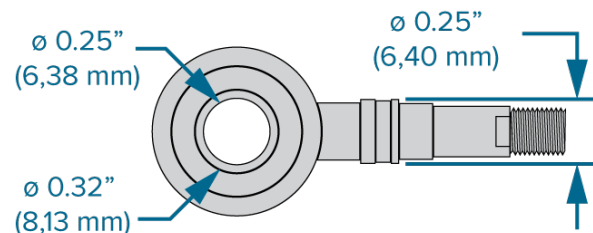
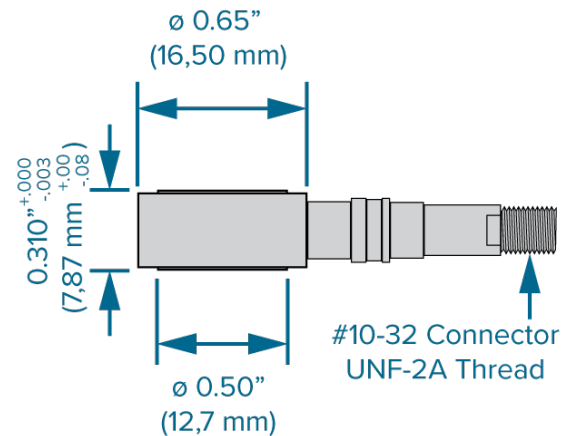
PERFORMANCE/ENVIRONMENTAL

Élément de Détection	Piézoélectrique	
Plage	10–5,000 lb.	0.04–22 kN
Sensibilité ($\pm 15\%$)	18 pC/lb.	4,05 pC/N
Linéarité	1% de pleine échelle	
Maxi. Température	400 °F	204 °C

CAPTEUR

Boîtier de capteur	Acier inoxydable
Connecteur	Prise Coaxiale 10-32

DIMENSIONS DU PRODUIT



CÂBLES ET LONGUEURS COMPATIBLES

CÂBLE COMPATIBLE

Monocanal	C-LW003C10-F
Canaux Multiples	C-LW003C10-A

LONGUEUR DE CÂBLE

Les câbles doivent être plus longs que nécessaire pour faciliter l'installation et le retrait en toute sécurité du connecteur de l'outil afin d'éviter toute tension sur le câble ; en général, un jeu de 2 à 3 pouces (50–75 mm) sera suffisant. Faites preuve de bon sens pour déterminer la longueur de câble appropriée requise pour chaque application.



LONGUEUR DE COMMANDE CÂBLE

RJG, INC. | www.rjginc.com | 231.947.3111

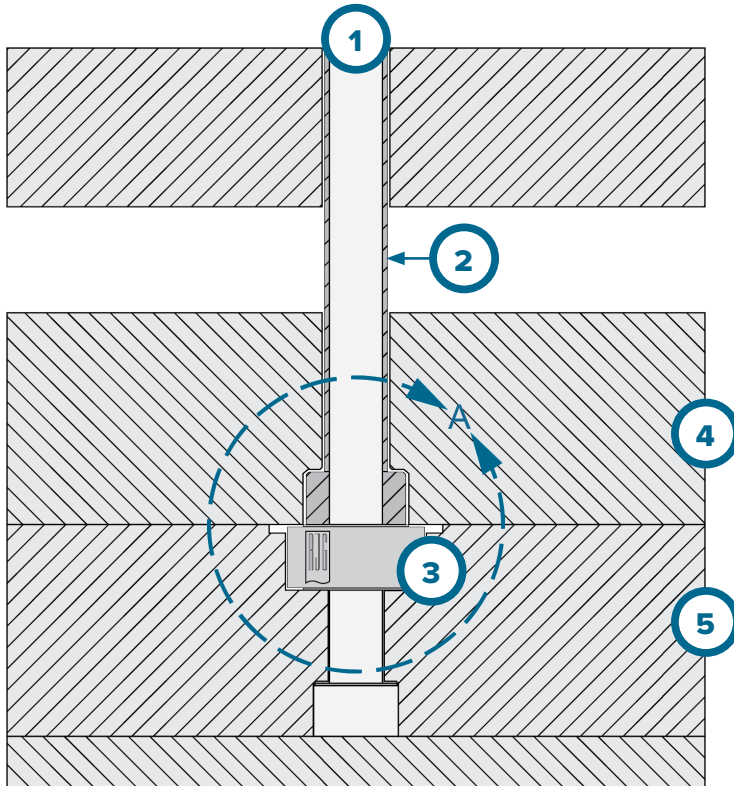
INSTALLATION

Reportez-vous au manuel du produit et au guide d'installation pour toutes les dimensions. Vous pouvez les télécharger en ligne sur www.rjginc.com.

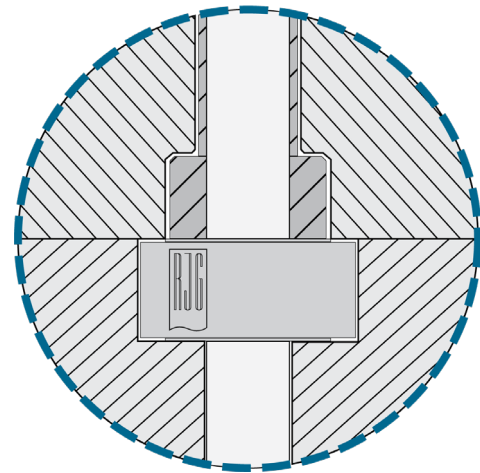
- 1 Broche de base
- 2 Manchon d'éjecteur
- 3 Capteur de Rondelle de Charge Piézoélectrique

- 4 Contre-plaque d'Éjection
- 5 Plaque d'Éjection
- 6 Entretoise*

* Une entretoise est nécessaire si le manchon de l'éjecteur n'entre pas en contact avec 80 % de la surface de chargement du capteur.

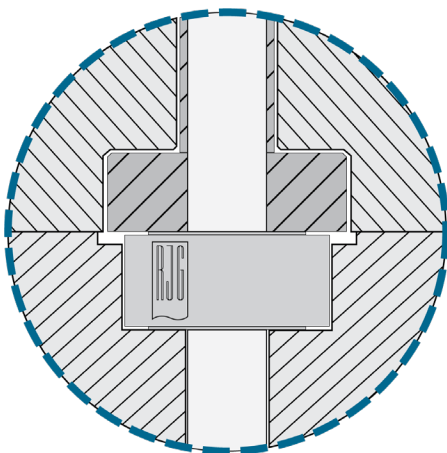


INSTALLATION STANDARD



DÉTAIL A

CONTRE-ALÉSAGE DU MANCHON D'ÉJECTEUR



ENTRETOISE* INSTALLATION

