

**DIMENSIONS DU PRODUIT**

**Longueur de Câble**

La longueur doit être plus longue que nécessaire pour assurer une installation correcte sans tension sur le câble. Les longueurs de câble sont nécessaires au moment de la commande.



**LONGUEUR DE COMMANDE CABLE**

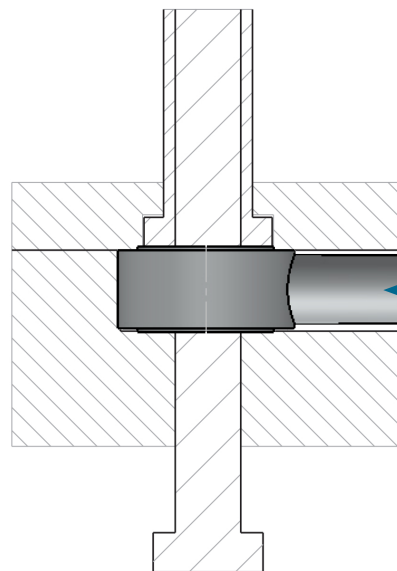
**CÂBLE ADAPTATEUR MONOCANAL DU CAPTEUR DE LAVEUSE DE CHARGE PIÉZOÉLECTRIQUE 211M18**

**C-LW003C10-F**



Le câble monocanal du capteur piézoélectrique de laveuse de charge 211M18 C-LW003C10-F est conçu pour être utilisé avec RJG, Inc. Adaptateurs piézoélectriques monocanal Lynx™.

**INSTALLATION DU CÂBLE**



**CONNEXION D'EXTRÉMITÉ 211M18 #10-32 UNF-2A**

**SPÉCIFICATIONS TECHNIQUES**

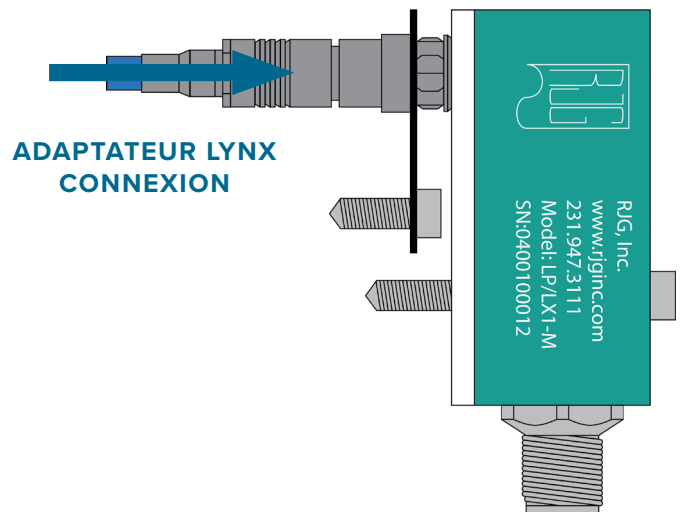
Le câble de capteur piézoélectrique C-LW003C10-FF est un câble coaxial TFE à faible bruit adapté à la chaleur et aux contraintes rencontrées dans les environnements de moulage par injection.

**DONNÉES DE CÂBLE**

Impédance	50 Ω
Rayon de Courbure	1.0" 25,4 mm
Diamètre	0.079" 2,01 mm
Température Maximale	500 °F 260 °C

**CONNECTEUR DE CÂBLE**

Connexion du capteur	Fiche droite à 1 broches
Connexion	Connecteur Fischer



**ADAPTATEUR LYNX CONNEXION**

## COMPATIBLES RJG, INC. PRODUITS



### CAPTEUR TYPE

211M18

Piézoélectrique,  
Charge Laveuse

### TAILLE

0,251" DI X 0,65" DE  
X 0,31" H

### PLAGE

5,000 lb  
(22 kN)

### PRODUITS

### DESCRIPTION

### CÂBLE COMPATIBLE

LP/LX1-M

Adaptateur du capteur piézoélectrique à montage sur moule

C-LW003C10-F

PZ/LX1-S

Adaptateur du Capteur Piézoélectrique à Montage en Surface

C-LW003C10-F



**LP/LX1-M**



**PZ/LX1-S**

### PRODUITS

### DESCRIPTION

C-LW003C10-A

Capteur piézoélectrique de laveuse de charge 211M18 Câble multicanal

1661-0.5/2.0/5.0

Câble de connecteur de capteur piézoélectrique (0,5, 2,0 et 5,0 M)



**C-LW003C10-A**



**1661-0.5/2.0/5.0**